



**Inhalt**

**NEUE PRODUKTE**

- 2 **Spectrum® MVP™ Suture Passer** – Fadentransporter und Fadenfänger in einem Instrument
- 3 **Produkt-Neuheiten...**
  - Duet™ Fadenanker
  - SmartScrew II
  - ThRevo™
  - XO-Button™
  - Steril Transfer System
- 4-5 **Die ConMed High-Definition High-Lights True-HD®** Komponenten, von der Kamera bis zum Gerätewagen
- 6 **Hall® INTREX™** Neues Sägeblatt-System  
**Shutt® Serie 210™** Neue Instrumentenfamilie mit 210 mm Arbeitslänge
- 8 **Produktvorschau**
  - Enhanced Definition Camera-System (Kamera und Dokumentationssystem in einem Gerät)
  - 24k™ Hochleistungspumpe mit exklusiver TIPS™ Technologie

**LINVATEC KUNDENINFORMATION**

- 7 **XtraSharp™ Shaver-Technologie** Patentiertes Herstellungsverfahren für beste Schärfe
- 7 **Neu im Vertrieb: chondrotissue®** Gelenkknorpelbehandlung bei Mikrofrakturen, Kooperation zwischen ConMed Linvatec und BioTissue Technologies

**LINVATEC EDUCATION**

- 8 **ISAKOS – Qualifizierung der ConMed Linvatec Academy of Arthroscopy**  
Die AoA ist offiziell anerkanntes Schulungszentrum von ISAKOS

**TERMINE/VERANSTALTUNGEN**

Die aktuellen Daten finden Sie bequem im Internet unter [www.linvatec.de](http://www.linvatec.de) und [www.linvatec.at](http://www.linvatec.at)

**IMPRESSUM/KONTAKT**

Redaktion: Klaus Theiß  
Layout/Satz: [www.i-punkt.biz](http://www.i-punkt.biz)  
Druck: S&S Druck, Gießen

Linvatec Deutschland GmbH  
Frankfurter Straße 74  
D-64521 Groß-Gerau

Telefon: 061 52 - 937 - 0  
Telefax: 061 52 - 937 - 100  
E-Mail: [info@linvatec.de](mailto:info@linvatec.de)  
Internet: [www.linvatec.de](http://www.linvatec.de)

Linvatec Austria GmbH  
Brockmannsgasse 46  
A-8010 Graz

Telefon: 03 16 - 81 94 93  
Telefax: 03 16 - 81 94 94  
E-Mail: [info@linvatec.at](mailto:info@linvatec.at)  
Internet: [www.linvatec.at](http://www.linvatec.at)

Für Druckfehler keine Haftung.

**FABRIKNEU:**  
Spectrum® MVP™  
Seite 2



**KOMPLETT:**  
Neue True HD®  
Komponenten  
Seite 4-5



**NEU:**  
Hall® INTREX™  
Sägeblatt System  
Seite 6



**AUSGEZEICHNET:**  
AoA / ISAKOS-  
Qualifizierung  
Seite 8

**Linvatec Kundeninformation**

## 10 Jahre ConMed Linvatec in Deutschland

1963 wurde Linvatec, damals noch unter dem Namen Concept, in Florida gegründet und blickt damit auf 45 Jahre Erfahrung in der Medizintechnik zurück. Über 2000 Mitarbeiter weltweit stehen seitdem für den Erfolg des Unternehmens. Heute ist ConMed Linvatec führender Produzent für arthroskopische Instrumente, bildgebende Systeme, Verankerungssysteme und chirurgische Maschinensysteme in den USA und einer der Marktführer weltweit.

Währenddessen verlegte die Linvatec Deutschland GmbH den Firmensitz nach Groß-Gerau. Hier wurden die Geschäftsbereiche erweitert und 2005 das einzigartige Schulungs- und Ausbildungszentrum „Academy of Arthroscopy“ gegründet – offiziell anerkanntes Schulungszentrum der ISAKOS Gesellschaft.

Seit 2005 präsentiert sich Linvatec global mit einheitlichem Erscheinungsbild und mit dem heutigen Namen: ConMed Linvatec. Als unser Kunde profitieren Sie von unserem qualifizierten Direktvertrieb, hochwertigen Produkten, kompetenter Betreuung sowie effizienten Serviceleistungen – und so soll es auch in Zukunft bleiben.

ConMed Linvatec (damals noch Linvatec) ist seit 1997 Tochterunternehmen der ConMed Corporation und begann 1998 seine Erfolgsgeschichte in Deutschland in Trebur bei Rüsselsheim. Im Jahr 2000 übernahm die Firma die Maschinensysteme von 3M und 2003 kam Bionx Implants Inc. mit selbst verstärkenden bioresorbierbaren Implantaten hinzu.



A WORLD OF SOLUTIONS



• Arthroskopie



• Bildgebung



• Maschinensysteme



• Bioresorbierbare Fixation



# NEWS

## Neue Produkte



- Scharfe, schlanke Nahthaken für geringe Traumatisierung des Gewebes
- Verfügbar in 3 Konfigurationen
- Identischer Durchmesser der Spectrum® MVP™ Nahthaken zu Spectrum® und Spectrum® II
- Kompletter Zugang in das glenohumerale Gelenk zur Labrumrefixierung
- Schnelle und einfache Handhabung
- Fadenmanagement durch beliebige Zugangsportale
- Große, farbcodierte und einfach regelbare Funktionsknöpfe (Fadenschlaufe in offener Stellung verriegelbar)
- Alle Nahthaken-Konfigurationen verwendbar mit 6.5 mm Clearflex™ und 8.0 mm Dry-Doc™ Kanülen

### Fabrikneu – Spectrum® MVP™ Suture Passer: Fadentransporter und Fadenfänger in einem Instrument

Brandaktuell – der neue Spectrum® MVP™ Suture Passer. Geeignet auch für ultrastarke Fäden USP #2.



Spectrum® MVP™ Suture Passer – das vielseitige und bewegliche Instrument für schnelles Fadenmanagement bei der Versorgung von Instabilitäten und Rotaorenmanschettendefekten.

So einfach funktioniert Spectrum® MVP™

1. Faden in Fadenclip fixieren
2. Nahthaken durch das Gewebe führen und Fadenschlaufe öffnen
3. Faden durch die Schlaufe führen
4. Schlaufe schließen
5. Nahthaken mit fixiertem Faden zurückziehen

Ausführliche Informationen und weitere Anwendungsbeispiele erhalten Sie auf Anfrage bei Ihrem zuständigen ConMed Linvatec Gebietsrepräsentanten.



# NEWS

## Neue Produkte

### Duet™ Fadenanker

Der resorbierbare Fadenanker für die Reparatur der Rotatorenmanschette ist jetzt mit hochfestem Hi-Fi™ Nahtmaterial erhältlich.



Die Duet™ Fadenanker Merkmale:

- Zwei separate Ösen erlauben individuelle Fadenführung
- Vorgeladen im praktischen Setzinstrument
- Armiert mit 2 farbcodierten Hi-Fi™ Fäden und Nadeln KC-2
- Bewährtes Gewindedesign
- Hergestellt aus Self-Reinforced 96L/4D Poly-Milchsäure

### SmartScrew® II : Keine Metallentfernung mehr

Moderne bioresorbierbare Materialien ersparen Ihren Patienten die Zweitoperation. Das patentierte Herstellungsverfahren (Self-reinforce Process) gewährleistet hohe mechanische Ausgangsstärke der Schrauben. Innerhalb von 2-4 Jahren wird die SmartScrew® II im Knochengewebe abgebaut. Dadurch ist nach der Heilung keine Zweitoperation zur Entfernung erforderlich.



Etablierte Technologie (SmartScrew® Implantate werden in den USA seit 1995 verwendet)

- Selbstverstärkendes 96L/4D Copolymer
- Innovatives "Kleeblatt" Design für festen Sitz der Schraube auf dem Eindrehreher
- Flacher Schraubenkopf
- Markierungen auf den Instrumenten
- Vollgewinde oder Teilgewinde
- Kanülierte und nicht kanülierte Ausführungen
- Durchmesser 2,0; 2,7; 3,5; 4,5 mm,
- Längen 10 - 70 mm

### ThRevo® selbstschneidender Titan Anker

5 mm selbstschneidender Titan Anker zur Versorgung von Rotatorenmanschettendefekten - jetzt auch mit ultra-starkem Hi-Fi™ Nahtmaterial erhältlich. Der erste dreifach armierte Anker für mehr Fixationspunkte und vielseitige Nahtanordnung.



- Hochfestes Nahtmaterial
- Breiterer "Footprint"
- Vorgeladen im praktischen Setgerät
- Markierungen für exakte Eindrehtiefe und richtige Ösenposition
- Selbstschneidend
- Armiert mit 3 farbcodierten Hi-Fi™ Fäden USP #2
- Arthroskopische + "Mini-Open" Techniken

### XO-Button™

Das Implantat der Wahl für extrakortikale Weichgewebefixation bei der Kreuzbandrekonstruktion.



- Vorgedehnte, dicht gewebte Schlaufe zur Aufnahme des Transplantates
- Schlaufenlängen 15 - 60 mm
- VKB- und HKB-Rekonstruktionen
- Eigenständiges Drehmoment (I.R.M.) für effektive Auflage auf dem femoralen Kortex
- Korrekturmöglichkeit
- Vorgeladen mit Zugfäden

### Steril Transfer System

Bei diesem System werden die unsterilen Akkus aufgeladen und unmittelbar vor Gebrauch in ein steriles Akku Gehäuse überführt. Dafür bietet ConMed Linvatec jetzt neue Komponenten.

3. Transfer-abdeckung PRO3531



1. Ladeplattform PRO3535



2. Akku PRO3520, NiMH, 12 Volt



4. Akku-Gehäuse PRO3521



## Neue Produkte

### Die ConMed High-Definition High-Lights

Um echte HD Qualität zu erhalten, müssen alle Einzelkomponenten aufeinander abgestimmt sein. Wir halten uns an die Vorgaben der internationalen Standards. Das gibt Ihnen Planungssicherheit – auch in Zukunft.

Clearly True High Definition™  
True HD

### Echte HD-Qualität: IM4000 High Definition Camera



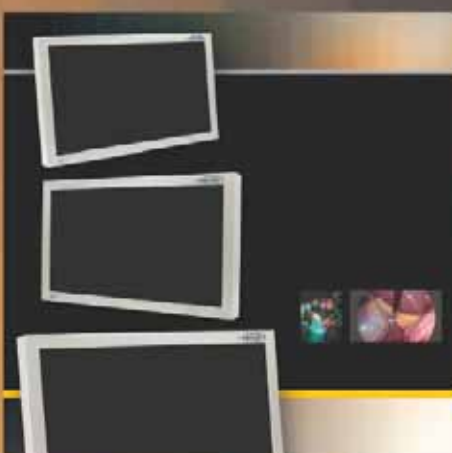
Das Kamerasystem mit echter High-Definition Auflösung und frei wählbarer Auflösung in 720p und 1080i oder 1080p. Es bedeutet für Sie maximale Kompatibilität zu weiteren Peripheriegeräten. Das HD Bildformat im Seitenverhältnis 16:9 bietet 3-fach höhere Bildinformation mit dem Standard 4mm Arthroskop. Die plastische Darstellung der Strukturen und das Erkennen kleinster Farbunterschiede erleichtern Ihnen die Diagnose und sparen Zeit. Alles zum Wohle des Patienten.

4 mm Arthroskop 16:9 Seitenformat	4 mm Arthroskop 4:3 Seitenformat
5,5 mm Laparoskop 16:9 Seitenformat	5,5 mm Laparoskop 4:3 Seitenformat
10 mm Laparoskop 16:9 Seitenformat	10 mm Laparoskop 4:3 Seitenformat

#### Die ConMed Linvatec Innovation im Überblick:

- Echte High-Definition Auflösung (1080p)
- 720p, 1080i, 1080p selektierbar
- Seitenverhältnis 16:9
- sterilisierbarer Kamerakopf
- Dreidimensionale Wahrnehmung
- ShockFlex™ Prisma-Einsatz im Kamerakopf dämpft Schläge und Stöße

### Die passenden Flachbildschirme: VP4623, VP4626, VP4632 und VP4637 High Definition Monitore



Ob 23", 26", 32" und 37" Bildschirm-diagonale – alles in HD Qualität. Sie entscheiden selbst das Format. Die Hochleistungs-Monitore für höchste medizinische Ansprüche im Wide-Screen 16:9 Seitenformat.



#### Die ConMed Linvatec Innovation im Überblick:

- Völlig HD und Digital kompatibel
- Bisher unerreichte 1920 x 1200 Pixel Auflösung (VP4623 und VP4626)
- Versiegeltes Front Panel im Leichtgewicht Design mit VESA Aufnahme
- Wide-Screen 16:9 Seitenverhältnis
- Picture in Picture (PIP) Darstellung

# NEWS

## Neue Produkte

Die passende Lichtquelle:  
**LS 7700 Xenon 300 Watt  
Hochleistungslichtquelle**



Diese leistungsstarke und anwenderfreundliche Lichtquelle ermöglicht optimale Lichtausbeute für die anspruchsvollsten chirurgischen Einsatzgebiete.



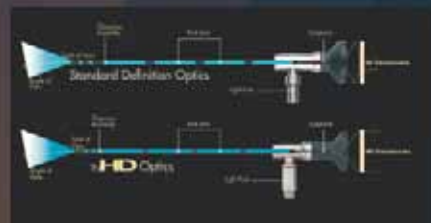
### Die ConMed Linvatec Innovation im Überblick:

- Multifunktionsdisplay
- Kommunikationsschnittstelle zur IM4000 High Definition Camera
- Automatische Steuerung der optimalen Lichtintensität
- Universelle Lichtleitkabelaufnahme
- Stand-by Automatik verlängert die Lebensdauer

Die passenden Arthroskope:  
**High Definition  
Arthroskope mit  
QuickLatch® Mechanismus**



Qualitätsoptiken für echte HD Bilddarstellung! Ein verbessertes Linsen-Design ermöglicht maximale Lichtübertragung vom Arthroskop zum HD Kamerakopf mit hohem Kontrast.



### Die ConMed Linvatec Innovation im Überblick:

- 4.0mm HD Arthroskop Systeme
- QuickLatch® Schäfte mit Schnellverschluss
- Erhöhte Lichttransmission
- Hoher Kontrast bis zum Bildrand und im Gelenkhintergrund
- Verbesserte Tiefenschärfe

Die passenden Gerätewagen:  
**Video Carts in außer-  
gewöhnlichem Design**



Ein perfekter Aufbewahrungsort für Ihre hochwertigen High-Definition Videoprodukte. Bei der Neuentwicklung standen Funktionalität und Flexibilität im Vordergrund. Das Ergebnis ist ein sportlicher Gerätewagen mit klarer Linienführung, für Ihre HD- und Standard Geräte.



### Die ConMed Linvatec Innovation im Überblick:

- Frei einstellbare Geräteböden
- Kabelaufwicklung
- Trenntransformator
- Verschiebbare Türen
- CO<sub>2</sub> Gasflaschenhalterung

**True HD**  
EARLY TRUE HIGH DEFINITION™

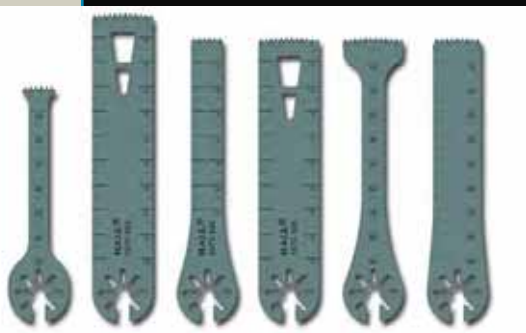


# NEWS

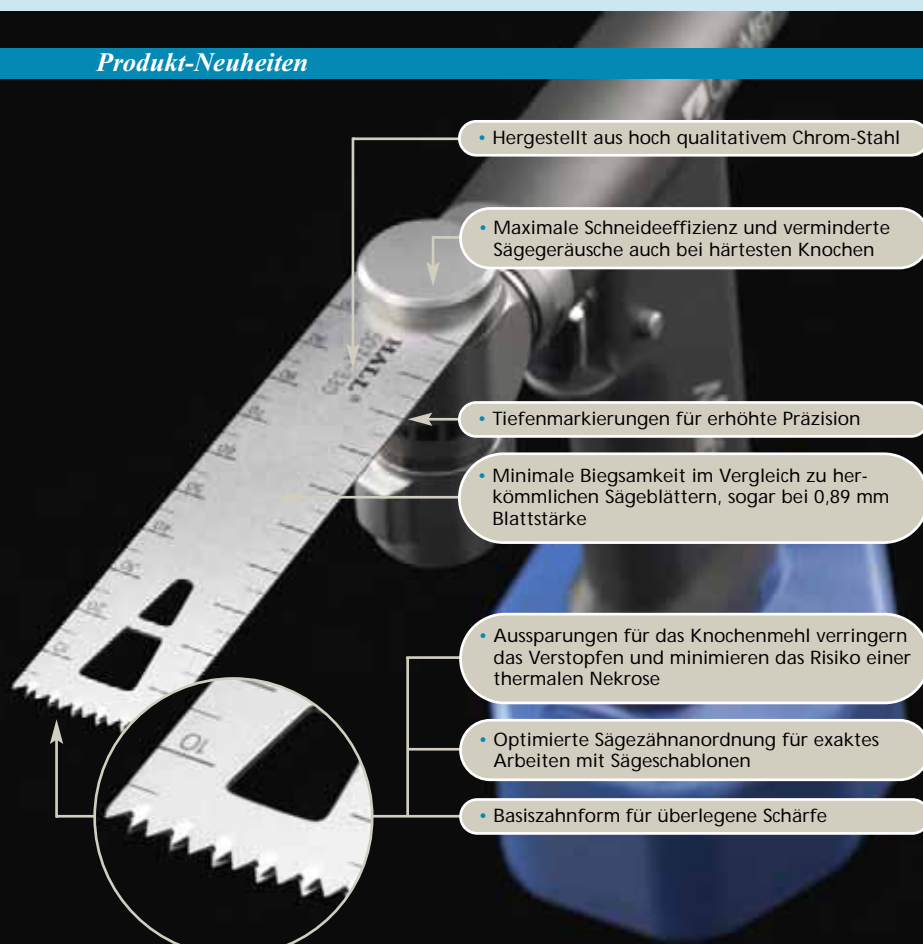
## Produkt-Neuheiten

### Das Sägeblatt macht den Unterschied: Hall® INTREX™

Das neue Sägeblatt-System von Hall® Surgical für die große Knochenchirurgie, mit ausgezeichneten Schnitt-Eigenschaften und verbesserter Steifigkeit



Unterschiedliche Ausführungen und Sägeblattstärken für jeden Einsatz:  
0,89 / 1,00 / 1,07 / 1,19 / 1,27 / 1,37 und 1,47mm



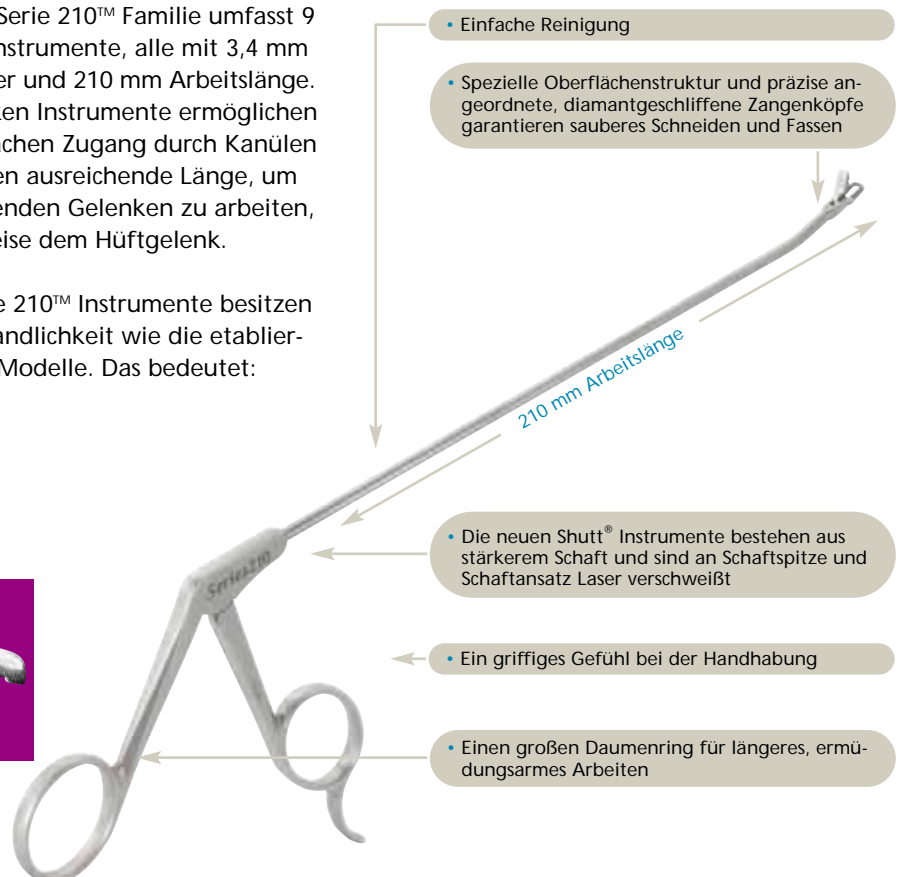
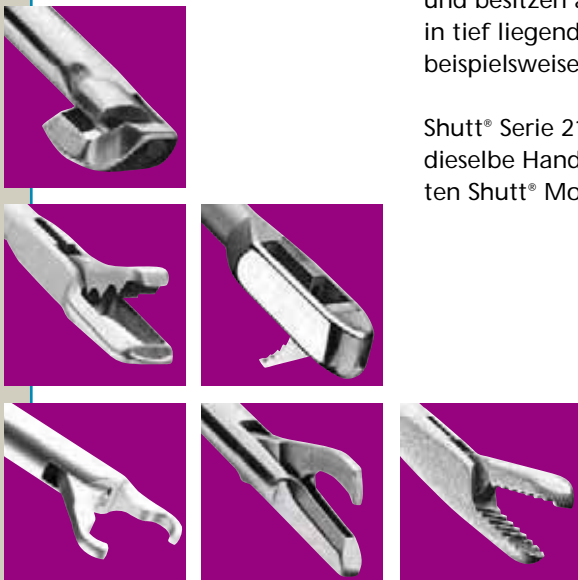
- Hergestellt aus hoch qualitativem Chrom-Stahl
- Maximale Schneideeffizienz und verminderte Sägegeräusche auch bei härtesten Knochen
- Tiefenmarkierungen für erhöhte Präzision
- Minimale Biegsamkeit im Vergleich zu herkömmlichen Sägeblättern, sogar bei 0,89 mm Blattstärke
- Aussparungen für das Knochenmehl verringern das Verstopfen und minimieren das Risiko einer thermalen Nekrose
- Optimierte Sägezähnanordnung für exaktes Arbeiten mit Sägeschablonen
- Basiszahnform für überlegene Schärfe

## Produkt-Neuheiten

### Distanzen überwinden: Shutt® Serie 210™

Die Shutt® Serie 210™ Familie umfasst 9 manuelle Instrumente, alle mit 3,4 mm Durchmesser und 210 mm Arbeitslänge. Die schlanken Instrumente ermöglichen einen einfachen Zugang durch Kanülen und besitzen ausreichende Länge, um in tief liegenden Gelenken zu arbeiten, beispielsweise dem Hüftgelenk.

Shutt® Serie 210™ Instrumente besitzen dieselbe Handlichkeit wie die etablierten Shutt® Modelle. Das bedeutet:



- Einfache Reinigung
- Spezielle Oberflächenstruktur und präzise angeordnete, diamantgeschliffene Zangenköpfe garantieren sauberes Schneiden und Fassen
- Die neuen Shutt® Instrumente bestehen aus stärkerem Schaft und sind an Schaftspitze und Schaftansatz Laser verschweißt
- Ein griffiges Gefühl bei der Handhabung
- Einen großen Daumenring für längeres, ermüdungsarmes Arbeiten

# NEWS

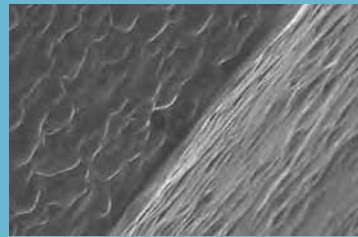
## Linvatec Kundeninformation

### Die Schneide macht den Unterschied: XtraSharp™ Shaver Technologie

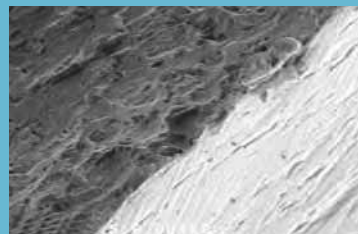
Xtra Sharp™ Shaver Technology ist ein patentiertes Herstellungsverfahren, bei dem ECG (Electro-Chemical Grinding) anstelle von EDM (Electrical Discharge Machining) verwendet wird. Das ist der scharfe Vorteil der ConMed Linvatec Shaver Blades.



ConMed Linvatec 4,8 mm Gator®



Wettbewerber D



Wettbewerber S

### Vergleichen Sie selbst:

- Scharf und aggressiv
- Außergewöhnliches Oberflächen-Finishing der Schneideöffnung
- Sauberer Schnitt, beugt Gewebeeinrisen vor
- Patentiertes Herstellungsverfahren
- Zeitersparnis durch präziseren Schnitt

- Erhältlich mit verschiedenen Schneideöffnungen



Full-Radius Resector



UltraCut



Gator



Great White®



Mako

Neue Shaverblädeübersicht! Anforderung beim ConMed Linvatec Kundenservice.



## Linvatec Kundeninformation

### Neu im Vertrieb: chondrotissue® – Die Gelenkknorpelbehandlung bei der Mikrofrakturierung

Die beiden Firmen BioTissue und Linvatec Deutschland haben eine Zusammenarbeit auf dem Gebiet der Knorpelbehandlung vereinbart. chondrotissue® & SmartNail® ergänzen sich ideal.

chondrotissue® dient bei Mikrofrakturierung und Pridie-Bohrung zur Hämostase und zum Schutz des unterliegenden Gewebes bei degenerativen und traumatischen Veränderungen des Gelenkknorpels.

In einem Defektmodell zur Untersuchung der Regeneration von Gelenkknorpel wurden Schafe mit Mikrofrakturierung allein oder mit Mikrofrakturierung und chondrotissue® zum Schutz des darunter befindlichen Gewebes behandelt.

Nach 3 Monaten zeigte sich eine deutliche Verbesserung der Defektheilung durch die Abdeckung der Mikrofrakturen mit chondrotissue® im Vergleich zur einfachen Mikrofrakturierung. Immunhistologisch konnte im entstandenen Regeneratgewebe der mit chondrotissue® behandelten Gruppe Kollagen Typ II nachgewiesen werden. Zudem zeigte das Regeneratgewebe hier histologisch eine homogene Struktur mit säulenartiger Anordnung der Zellen.

chondrotissue® besteht aus einer PGA Trägerstruktur und Hyaluronsäure, die mit patienteneigenem Serum kombiniert wird. In-vitro Studien konnten zeigen, das Serum mesenchymale Vorläuferzellen aus dem subchondralen Bereich rekrutieren kann. Die Stimulation von mesenchymalen Vorläuferzellen mit Hyaluronsäure führt in-vitro zu einer erhöhten Expression der Knorpelmarker Kollagen Typ II und Aggrecan. Tierexperimentelle Studien zeigen, dass chondrotissue® den Aufbau von knorpeligem Reparaturgewebe begünstigt. Kollagen Typ II (wichtiger Bestandteil des gewünschten hyalinen Knorpels) wurde nachgewiesen.



Mikrofrakturierung



Präparation



Fixierung



Mikrofrakturierung im Schafmodell ohne Abdeckung: Entnahme nach 6 Monaten, Kollagen II Färbung.

Minderwertiges Ersatzgewebe



Mikrofrakturierung im Schafmodell mit chondrotissue®: Entnahme nach 6 Monaten, Kollagen II Färbung.

hyalin-ähnliches Regeneratgewebe

Weitere Informationen: [www.chondrotissue.de](http://www.chondrotissue.de)  
chondrotissue® ist ein Produkt der BioTissue Gruppe: [www.biotissue.de](http://www.biotissue.de)

Vertrieb in Deutschland durch die Linvatec Deutschland GmbH: [www.linvatec.de](http://www.linvatec.de)  
Literaturquelle: Erggelet C, Neumann K, Endres M, Haberstroh K, Sittinger M, Kaps C.

Weitere Lit.: Kundenservice Linvatec Deutschland



# N E W S

## ISAKOS – Qualifizierung der Academy of Arthroscopy

Die ConMed Linvatec Academy of Arthroscopy ist offiziell anerkanntes Schulungszentrum von ISAKOS, der Internationalen Gesellschaft für Arthroskopie, Kniechirurgie und Orthopädische Sportmedizin.

ConMed Linvatec ist damit der einzige Industriepartner in Deutschland, der diese Qualitätsbezeichnung führen darf.

Die Leistungen der ConMed Linvatec Academy of Arthroscopy:

- Seminare
- Fachvorträge
- Workshops
- Ausbildung
- Praxis an Modellen und Präparaten
- Zertifizierung



Die „Academy of Arthroscopy“, das Schulungs- und Ausbildungszentrum von ConMed Linvatec, bietet

Ärzten und OP-Fachkräften die Möglichkeit, arthroskopische und chirurgische OP-Techniken an Gelenkmodellen und Präparaten zu erlernen und theoretisches Wissen praktisch anzuwenden. Die ein- bis zweitägigen Kurse mit Fachvorträgen und praktischen Übungen werden durch anerkannte Mediziner betreut. Die Teilnehmer können parallel an 5 komplett ausgestatteten High-Tech Arbeitsplätzen arbeiten. Hochmoderne audiovisuelle Technik erlaubt die Live-Übertragung in verschiedene Seminarräume und sogar internationale Videokonferenzen mit anderen Ärzten.



### Linvatec Education



Im Jahr 2007 besuchten über 180 Kursteilnehmer aus Europa die Knie-, Schulter- und Handgelenk-OP-Kurse.

### Produkt-Vorschau

## C3110A – Enhanced Definition Camera System

Kamera- und Dokumentationssystem in einem Gerät mit 480 p (progressive Scan) Auflösung



- USB Speicheranschluss
- Sterilisierbarer Kamerakopf
- Programmierbare Kamerakopf Buttons
- Netzwerk Interface
- Kabellose Tastatur
- Elektronischer Zoom

## Alles unter Kontrolle...

Die 24k™ Hochleistungspumpe mit exklusiver TIPS™ Technologie. Sie entscheiden, wie der Druck gemessen wird:

- Im Gelenk selbst, mit TIPS™ (True Intraarticular Pressure Sensing)
- oder auf herkömmliche Weise mit In-line Druckerfassung IPS (Inferred Pressure Sensing)



- Kontrolle von Zufluss, Abfluss und Saugung
- Vielfältige Voreinstellungen
- Kommunikation mit allen ConMed Linvatec Shavern
- Schnellste Reaktionszeit auf Druckveränderungen
- Sterilisierbare Fernbedienung
- als Zu- und Abflusspumpe mit Shaverabsaugung ...
- als laparoskopische Pumpe mit Spülfunktion

## Produkt-Informationen für Sie

Einfach auswählen und ankreuzen. Sie erhalten von uns umgehend die gewünschte Preis-Information, eine Demonstration, Info-Material oder einen Anruf zum fixen Terminvereinbarung.



### Spectrum® MVP™

- Preis-Information
- Demonstration
- Prospekt/Infomaterial
- Kontaktaufnahme



### Duet™ Fadenanker

- Preis-Information
- Demonstration
- Prospekt/Infomaterial
- Kontaktaufnahme



### SmartScrew® II

- Preis-Information
- Demonstration
- Prospekt/Infomaterial
- Kontaktaufnahme



### ThRevo® Titananker

- Preis-Information
- Demonstration
- Prospekt/Infomaterial
- Kontaktaufnahme



### XO-Button™

- Preis-Information
- Demonstration
- Prospekt/Infomaterial
- Kontaktaufnahme



### Steril Transfer System

- Preis-Information
- Demonstration
- Prospekt/Infomaterial
- Kontaktaufnahme



### IM4000 HD Camera

- Preis-Information
- Demonstration
- Prospekt/Infomaterial
- Kontaktaufnahme



### VP4623-37 HD Monitore

- Preis-Information
- Demonstration
- Prospekt/Infomaterial
- Kontaktaufnahme



### LS7700 HD Lichtquelle

- Preis-Information
- Demonstration
- Prospekt/Infomaterial
- Kontaktaufnahme



### HD Arthroskope

- Preis-Information
- Demonstration
- Prospekt/Infomaterial
- Kontaktaufnahme



### HD Video Carts

- Preis-Information
- Demonstration
- Prospekt/Infomaterial
- Kontaktaufnahme



### Hall® Intrex™ Sägeblätter

- Preis-Information
- Demonstration
- Prospekt/Infomaterial
- Kontaktaufnahme



### Shutt® Serie 210™

- Preis-Information
- Demonstration
- Prospekt/Infomaterial
- Kontaktaufnahme



### XtraSharp™ Shaverklingen

- Preis-Information
- Demonstration
- Prospekt/Infomaterial
- Kontaktaufnahme



### chondrotissue® und SmartNail™

- Preis-Information
- Demonstration
- Prospekt/Infomaterial
- Kontaktaufnahme



### Academy of Arthroscopy – OP-Kurse Arthroskopie:

- Schultergelenk
- Kniegelenk
- Hüftgelenk
- Handgelenk

Adresse

Nachname: \_\_\_\_\_ Vorname: \_\_\_\_\_

Datum: \_\_\_\_\_

Praxis / Klinik / Krankenhaus: \_\_\_\_\_

Abteilung: \_\_\_\_\_

Straße / PLZ / Ort: \_\_\_\_\_

Telefon: \_\_\_\_\_ E-Mail: \_\_\_\_\_

Fax: +49(0)6152-937100

## Ihre Meinung ist uns wichtig

*Anregungen und Kritik lassen uns nicht kalt. Schenken Sie uns ein paar Minuten Ihrer Zeit und unterstützen Sie uns bei der kontinuierlichen Entwicklung von Produkt und Service*

### 1. Welche Produktbereiche unseres Hauses kommen bei Ihnen zum Einsatz (bitte ankreuzen)?

- |   |                                     |  |  |
|---|-------------------------------------|--|--|
| <input type="checkbox"/> Kreuzband-Fixation               | <input type="checkbox"/> Elektroden | <input type="checkbox"/> Optiken           | <input type="checkbox"/> Schulter-Fixation |
| <input type="checkbox"/> Manuelle Instrumente             | <input type="checkbox"/> Pumpen     | <input type="checkbox"/> Maschinen         | <input type="checkbox"/> Kamera Systeme    |
| <input type="checkbox"/> Resorbierbare Ankersysteme       | <input type="checkbox"/> Shaver     | <input type="checkbox"/> Meniskus Fixation | <input type="checkbox"/> Bilddokumentation |
| <input type="checkbox"/> Nicht resorbierbare Ankersysteme |                                     |  |  |
| <input type="checkbox"/> Sonstige: _____                  |                                     |  |  |

### 2. Sie sind mit unseren Produkten vertraut. Wie beurteilen Sie Ihren persönlichen Grad der Zufriedenheit bei deren Einsatz während einer Operation?

- zufrieden       ausreichend       unzufrieden       \_\_\_\_\_

### 3. Wie beurteilen Sie den telefonischen Service und die Betreuung durch unseren Innendienst?

- zufrieden       ausreichend       unzufrieden       \_\_\_\_\_

### 4. Unsere Betreuung vor Ort soll Sie zufrieden stellen. Mit wem arbeiten Sie zusammen?

- werde durch den ConMed Linvatec Außendienst betreut  
 werde durch Fa. \_\_\_\_\_ betreut

### 5. Wie beurteilen Sie die persönliche Unterstützung des Außendienstmitarbeiters oder des Fachhändlers?

- |   |  |   |
|---|--|---|
| <input type="checkbox"/> kompetent        | <input type="checkbox"/> weniger kompetent | <input type="checkbox"/> ausreichend                |
| <input type="checkbox"/> Besuch zu häufig | <input type="checkbox"/> Besuch zu selten  | <input type="checkbox"/> Besuchsfrequenz angemessen |
| <input type="checkbox"/> _____            |  |   |

### 6. Unsere ConMed Linvatec NEWS berichtet über neue Produkte und Aktuelles auf dem Gesundheitsmarkt. Sagen Sie uns bitte, wie Sie dieses Kundenmagazin einschätzen:

- interessant       uninteressant       informativ

### 7. Die Zusendung von ConMed Linvatec Neuheiten soll zeitgemäß per E-Mail erfolgen:

- ja       nein

### 8. Wie beurteilen Sie unseren Lieferservice?

- zuverlässig       nicht zuverlässig       \_\_\_\_\_

### 9. Wie beurteilen Sie unseren Reparaturservice?

- zuverlässig       nicht zuverlässig       \_\_\_\_\_

### 10. Wie beurteilen Sie unsere Reklamationsbearbeitung?

- gut       ausreichend       nicht zufrieden stellend       \_\_\_\_\_

Adresse Nachname: \_\_\_\_\_ Vorname: \_\_\_\_\_

Datum: \_\_\_\_\_ Praxis / Klinik / Krankenhaus: \_\_\_\_\_

Abteilung: \_\_\_\_\_

Straße / PLZ / Ort: \_\_\_\_\_

Telefon: \_\_\_\_\_ E-Mail: \_\_\_\_\_

Fax: +49(0)6152-937100